



**INSTYTUT EKONOMIKI ROLNICTWA  
I GOSPODARKI ŻYWNOŚCIOWEJ  
PAŃSTWOWY INSTYTUT BADAWCZY**



# **Wpływ instrumentów WPR na przekształcenia obszarów wiejskich**

**Katarzyna Chmurzyńska**

9 grudnia 2011r., Warszawa

# Środki finansowe wpływające na obszary wiejskie



Program/ działanie	Kwota w mld zł
Płatności bezpośrednie i Wspólna Organizacja Rynku Owoców i Warzyw	51,2
PROW 2007-2013	22,4
PROW 2004-2006	10,7
SPO 2004-2006	6,3
SAPARD	4,5
Razem	84,3

Źródło: ARiMR, Miesięczne PROWieści.

# Inne programy

---



- NSRO 2007-2013:
- PO Kapitał Ludzki
- PO Rozwój Polski Wschodniej
- Regionalne Programy Operacyjne

## Największa koncentracja środków na OW ma miejsce w województwach:

---



- wielkopolskim: 2,1 mld zł (RPO);
- podkarpackim: 1,7 mld zł (RPO, PO RPW);
- mazowieckim: 1,5 mld zł (RPO, PO KL);
- małopolskim: 1,4 mld zł (RPO);
- lubelskim: 1,3 mld zł (RPO, PO RPW);
- pomorskim: 1,2 mld zł (RPO);
- warmińsko-mazurskim: 1,2 mld zł (RPO, PO KL, PO RPW);
- kujawsko-pomorskim: 1,0 mld zł (RPO).

# Wybrane zagadnienia dotyczące obszarów wiejskich

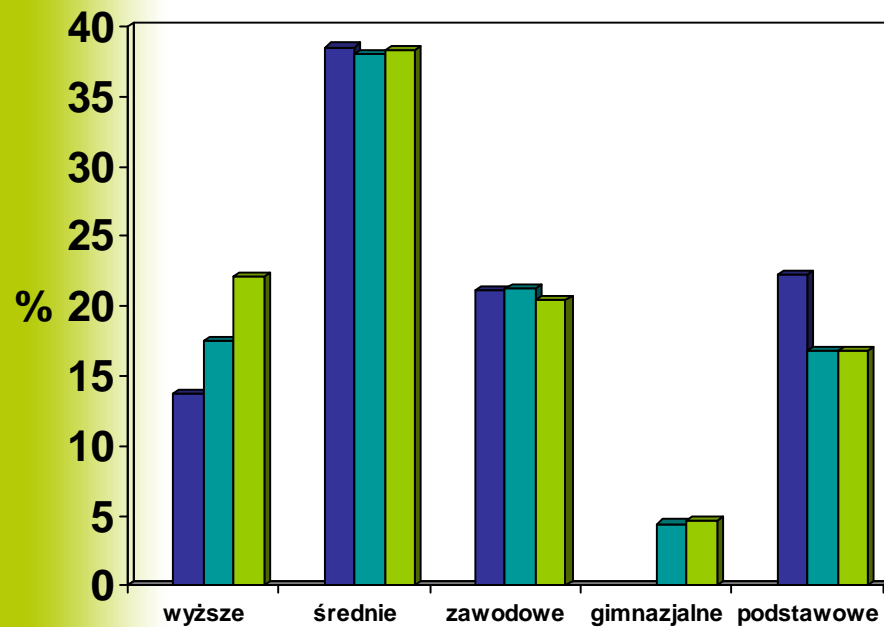


<b>Wyszczególnienie</b>	<b>Pole działania środków WPR</b>
<b>Kapitał ludzki</b>	<b>aktywizacja zawodowa mieszkańców wsi</b>
<b>Infrastruktura techniczna i społeczna</b>	<b>drogi, sieć kanalizacyjna, sieć wodociągowa</b>
<b>Przestrzeń publiczna</b>	<b>odnowa wsi, rozwój obszarów wiejskich</b>
<b>Środowisko</b>	<b>poprawa środowiska naturalnego i obszarów wiejskich</b>
<b>Gospodarstwa rolne</b>	<b>wyposażenie, struktura, wiek gospodarzy</b>
<b>Jakość życia na obszarach wiejskich</b>	<b>pozarolnicza działalność na obszarach wiejskich</b>

# Poziom wykształcenia

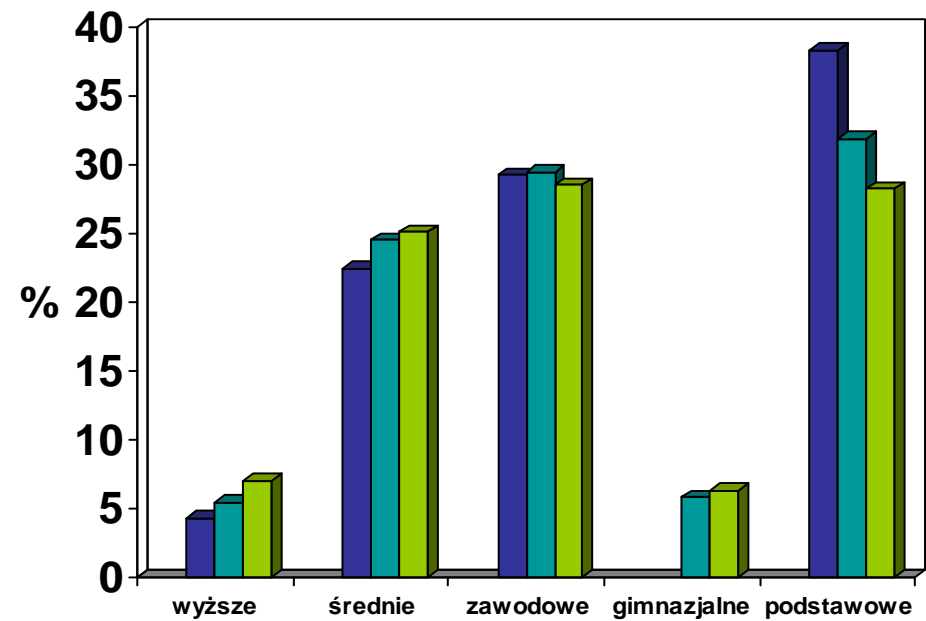


## Obszary miejskie



■ 2002 ■ 2004 ■ 2007

## Obszary wiejskie



■ 2002 ■ 2004 ■ 2007

Źródło: Opracowanie własne na podstawie Roczników Demograficznych GUS 2005-2008

# Podnoszenie kwalifikacji zawodowych, szkolenia



## **PAOW – 260 mln eur**

**Cel: rozwój gospodarczy obszarów wiejskich, zapewnienie dostępu do szkoleń i doradztwa osobom prowadzącym lub rozpoczynającym swą działalność gospodarczą**

## **SPO RZL – 1 960 mln eur**

**Cel: budowa otwartego, opartego na wiedzy społeczeństwa poprzez zapewnienie warunków do rozwoju zasobów ludzkich w drodze kształcenia, szkolenia i pracy**

## **ZPORR (Priorytet 2 Wzmocnienie rozwoju zasobów ludzkich w regionach) – 598 mln eur**

**Cel: stworzenie warunków do rozwoju zasobów ludzkich na poziomie lokalnym i regionalnym, a także poprawa zdolności do programowania i realizacji projektów w zakresie rozwoju zasobów ludzkich na tych szczeblach**

## **PO KL – 11 420 mln eur**

**Cel: podniesienie poziomu aktywności zawodowej oraz zdolności do zatrudnienia osób bezrobotnych i biernych zawodowo, zmniejszenie obszarów wykluczenia społecznego, poprawa zdolności adaptacyjnych pracowników i przedsiębiorstw do zmian zachodzących w gospodarce, upowszechnienie edukacji społeczeństwa na etapie kształcenia, zwiększenie potencjału administracji publicznej w zakresie opracowywania polityk i świadczenia usług wysokiej jakości**

# Aktywizacja społeczności lokalnych

---



Program Leader: 787 mln euro

Działania:

- wdrażanie lokalnych strategii rozwoju
- wdrażanie projektów współpracy
- funkcjonowanie lokalnej grupy działania

Zakontraktowano: 33%

Wyplacono: 4,3%

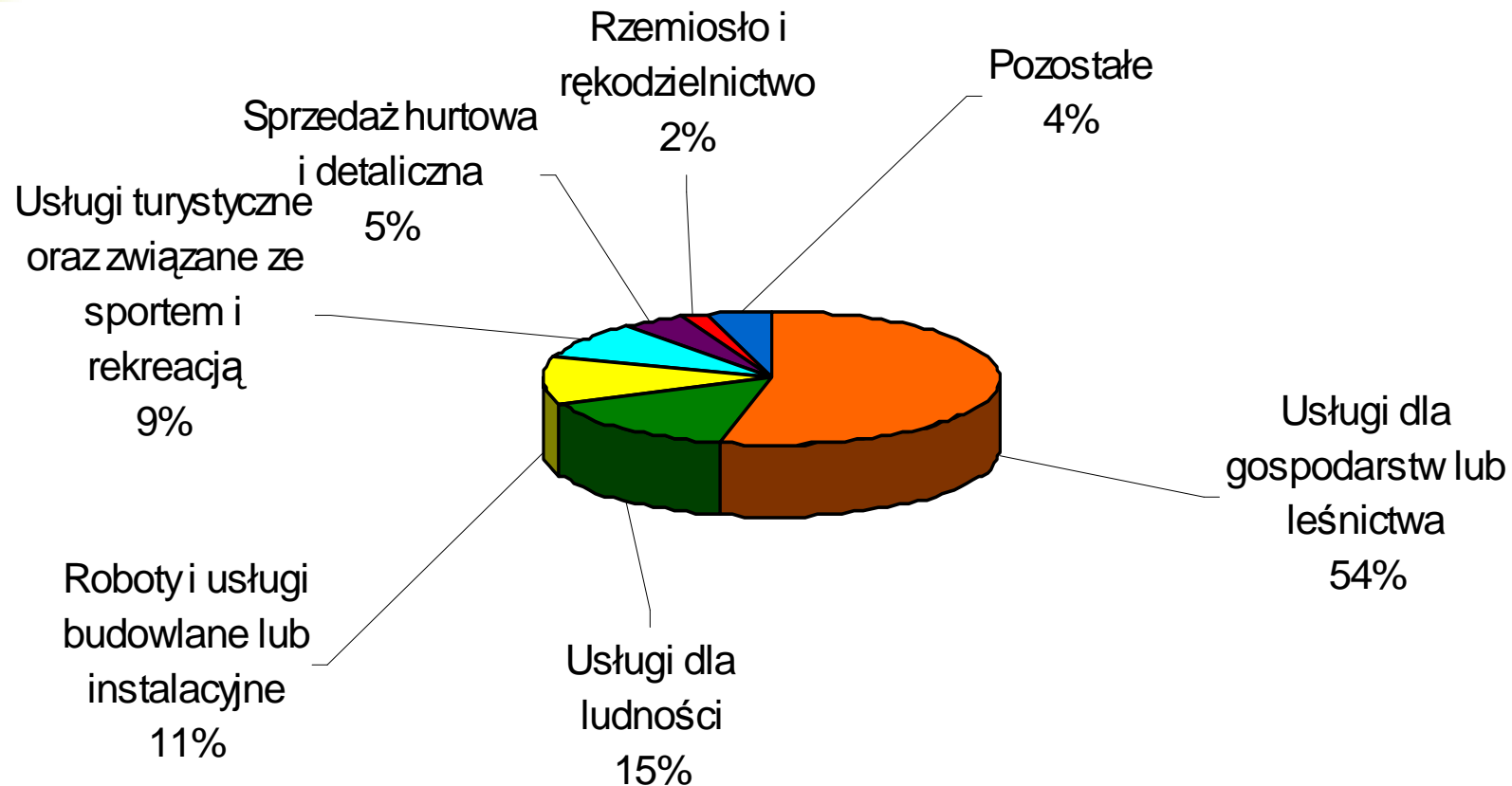
# Aktywność zawodowa na obszarach wiejskich



Działanie	Program	Wyłacone środki (mln zł)	Liczba beneficjentów
Różnicowanie działalności gospodarczej na obszarach wiejskich	SAPARD	340	4 071
Różnicowanie działalności rolniczej i zbliżonej do rolnictwa w celu zapewnienia różnorodności działań lub alternatywnych źródeł dochodów	SPO 2004-2006	280	4 427
Różnicowanie w kierunku działalności nierolniczej	PROW 2007-2013	265 (557)	3 616 (6 527)
Tworzenie i rozwój mikroprzedsiębiorstw	PROW 2007-2013	148 (502)	1 365 (3 116)
Razem		1 033	13 479

Źródło: MRiRW: Informacja o realizacji i rezultatach Programu SAPARD z dn. 15.06.2007 r., Informacja o stanie realizacji Sektorowego Programu Operacyjnego „Restrukturyzacja i modernizacja sektora żywnościowego oraz rozwój obszarów wiejskich 2004-2006” z dn. 28 lutego, Informacja o stanie realizacji Programu Rozwoju Obszarów Wiejskich 2007-2013 z dn. 31 marca 2011 r.

# Typy działalności różnicującej działalność w PROW 2007-2013



# Odnowa i rozwój wsi



Działanie	Program	Wyłacone środki (mln zł)	Liczba beneficjentów
Odnowa wsi oraz zachowanie i ochrona dziedzictwa kulturowego	SPO 2004-2006	396	2 719
Odnowa i rozwój wsi	PROW 2007-2013	603 (1 796)	1 761 (3 858)
Razem		999	4 480

*Źródło: MRiRW: Informacja o stanie realizacji Sektorowego Programu Operacyjnego „Restrukturyzacja i modernizacja sektora żywnościowego oraz rozwój obszarów wiejskich 2004-2006” z dn. 28 lutego, Informacja o stanie realizacji Programu Rozwoju Obszarów Wiejskich 2007-2013 z dn. 31 marca 2011 r.*

# Środowisko naturalne



Działanie	Program	Wyłacone środki (mln zł)	Liczba beneficjentów
Wspieranie działalności rolniczej na obszarach ONW	PROW 2004-2006	3 690	2 004 695
Wspieranie gospodarowania na obszarach górskich i innych obszarach o ONW	PROW 2007-2013	5 356	3 033 115
Wspieranie przedsięwzięć rolnośrodowiskowych i poprawy dobrostanu zwierząt	PROW 2004-2006	812	78 319
Program rolnośrodowiskowy	PROW 2007-2013	3 510	118
Zalesianie gruntów rolnych	PROW 2004-2006	384	18 035
Zalesianie gruntów rolnych i innych niż rolne	PROW 2007-2013	364	11 544
Przywracanie potencjału produkcji leśnej zniszczonego katastrofą naturalną lub pożarem oraz wprowadzanie instrumentów zapobiegawczych	SPO 2004- 2006	51	43
Odtwarzanie potencjału produkcji leśnej zniszczonego przez katastrofy i wprowadzenie instrumentów zapobiegawczych	PROW 2007-2013	0,5 (232)	1 (100)
<b>Razem</b>		<b>14 168</b>	<b>5 145 870</b>

# Infrastruktura techniczna na OW w latach 2003-2009

---



- Sieć wodociągowa
- Sieć kanalizacyjna
- Sieć transportowa

*Źródło: Obszary wiejskie w Polsce, GUS 2010*

# Infrastruktura



- SAPARD: 4 483 zrealizowane projekty,  
2 014 mln zł wypłaconych środków

Cele: zaopatrzenie gospodarstw wiejskich w wodę wraz z uzdatnianiem, odprowadzanie i oczyszczanie ścieków komunalnych, gospodarka odpadami stałymi, drogi gminne i powiatowe na obszarach wiejskich, zaopatrzenie w energię

- Najwięcej środków według danych MRR z NSRO przeznaczono na realizację projektów transportowych - 7,4 mld zł
- Na działania wspierające infrastrukturę społeczną, turystykę i kulturę przeznaczono 2,1 mld zł.

# Podsumowanie (1)

---



- Od momentu przystąpienia do Unii Europejskiej, a właściwie nawet jeszcze wcześniej Polska (SAPARD, PAOW) miała możliwość dostępu do instrumentów finansowych, które wspierają szeroko pojęte obszary wiejskie
- Na obszary wiejskie wpływają środki z wielu różnych programów i działań, o różnych celach i charakterze

# Podsumowanie (2)



- Poprawnie zidentyfikowane zostały elementy, które były (wciąż są) słabością polskich obszarów wiejskich, oraz zwrócono uwagę na te, które wsparcia potrzebowały i nadal potrzebują
- Oddziaływanie omawianych środków finansowych wspierających obszary wiejskie ma charakter pośredni i bezpośredni na przekształcenia obszarów wiejskich



**INSTYTUT EKONOMIKI ROLNICTWA  
I GOSPODARKI ŻYWNOŚCIOWE,  
PAŃSTWOWY INSTYTUT BADAWCZY**



**Dziękuję za uwagę**

[Katarzyna.Chmurzynska@ierigz.waw.pl](mailto:Katarzyna.Chmurzynska@ierigz.waw.pl)